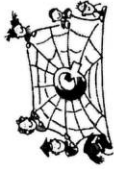


Ergebnisse der Elternbefragung¹ 2012
in der Kita „Zwergenhaus“, Oranienburg/OT Friedrichsthal



Ergebnisse der Elternbefragung 2012
in der Kita „Zwergenhaus“, Oranienburg/OT Friedrichsthal



70 von 78 Fragebögen wurden ausgefüllt; die Rücklaufquote beträgt 90 %.

Gesamtzufriedenheit

1. Wie zufrieden sind Sie insgesamt mit der Kita Ihres Kindes? <small>(KREUZEN SIE BITTE DAS ZUTREFFENDE FELD AN)</small>	67 % Sehr zufrieden 32 % Eher zufrieden 1 % Eher unzufrieden --- Sehr unzufrieden
--	--

A: Organisation der Kita

2. Wie zufrieden sind Sie mit den Öffnungszeiten der Kita? <small>(KREUZEN SIE BITTE DAS ZUTREFFENDE FELD AN)</small>	60 % Sehr zufrieden 31 % Eher zufrieden 9 % Eher unzufrieden --- Sehr unzufrieden
--	--

3. Einige Kitas haben festgelegte „Bringzeiten“. Dies bedeutet, dass die Kinder bis zu einem bestimmten Zeitpunkt in die Kita gebracht werden sollen. Gibt es eine solche Festlegung auch in Ihrer Kita? <small>(KREUZEN SIE BITTE DAS ZUTREFFENDE FELD AN)</small>	57 % Ja → <small>(WEITER MIT FRAGE 4)</small> 44 % Nein → <small>(WEITER MIT FRAGE 5)</small>
--	--

4. Wie zufrieden sind Sie mit der Regelung der „Bringzeiten“? <small>(KREUZEN SIE BITTE DAS ZUTREFFENDE FELD AN)</small>	59 % Sehr zufrieden 39 % Eher zufrieden 3 % Eher unzufrieden --- Sehr unzufrieden
---	--

5. Einige Kitas haben festgelegte Schließzeiten, in denen die gesamte Einrichtung für mehrere Wochen geschlossen bleibt. Gibt es eine solche Festlegung auch in Ihrer Kita? <small>(KREUZEN SIE BITTE DAS ZUTREFFENDE FELD AN)</small>	16 % Ja → <small>(WEITER MIT FRAGE 6)</small> 84 % Nein → <small>(WEITER MIT FRAGE 7)</small>
---	--

6. Wie zufrieden sind Sie mit der Regelung der Schließzeiten? <small>(KREUZEN SIE BITTE DAS ZUTREFFENDE FELD AN)</small>	27 % Sehr zufrieden 36 % Eher zufrieden 18 % Eher unzufrieden 18 % Sehr unzufrieden
---	--

7. Wie zufrieden sind Sie mit der Kita-Leitung und dem Kita-Ausschuss? <small>(KREUZEN SIE BITTE IN JEDER ZEILE DAS ZUTREFFENDE FELD AN)</small> Ich bin ...	Sehr zufrieden	Eher zufrieden	Eher unzufrieden	Sehr unzufrieden
a ... mit der Arbeit der Kita-Leitung	77 %	21 %	3 %	---
b ... mit der Arbeit des Kita-Ausschusses	60 %	38 %	2 %	---

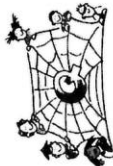
8. Wie zufrieden sind Sie mit den folgenden Bereichen in Ihrer Kita? <small>(KREUZEN SIE BITTE IN JEDER ZEILE DAS ZUTREFFENDE FELD AN)</small> Ich bin ...	Sehr zufrieden	Eher zufrieden	Eher unzufrieden	Sehr unzufrieden
a ... mit der Erreichbarkeit der Kita (Weg zur Kita)	99 %	1 %	---	---
b ... mit der Sauberkeit/den hygienischen Zuständen in der Kita	51 %	39 %	10 %	---
c ... mit der Raumausstattung (z.B. kindgerechte Möbel)	73 %	27 %	---	---
d ... mit der kindgerechten Gestaltung der vorhandenen Außenspielfläche	74 %	19 %	6 %	1 %
e ... mit dem Essensangebot	44 %	36 %	19 %	1 %
f ... mit der Bereitstellung von Getränken	70 %	24 %	6 %	---
g ... mit der Gruppengröße	34 %	39 %	21 %	6 %
h ... mit der Gruppenzusammensetzung	51 %	46 %	3 %	---

B: Pädagogische Angebote der Kita

9. Wie zufrieden sind Sie insgesamt mit den pädagogischen Angeboten? <small>(KREUZEN SIE BITTE DAS ZUTREFFENDE FELD AN)</small>	63 % Sehr zufrieden 31 % Eher zufrieden 3 % Eher unzufrieden 3 % Sehr unzufrieden
--	--

10. Kennen Sie das pädagogische Konzept Ihrer Kita? <small>(KREUZEN SIE BITTE DAS ZUTREFFENDE FELD AN)</small>	78 % Ja → <small>(WEITER MIT FRAGE 11)</small> 22 % Nein → <small>(WEITER MIT FRAGE 12)</small>
---	--

¹ Bei der Betrachtung und Bewertung der prozentualen Antwortverteilungen ist Folgendes zu beachten: Aufgrund der Anwendung mathematischer Rundungsregeln addieren sich die Prozentzahlen der Antworten zu einer Fragestellung nicht immer auf 100 Prozent.

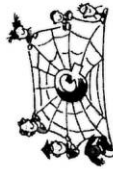


	WELCHE DIESER LERN- UND ERHOLUNGSANGEBOTE SOLLTEN WIR AUSBAUEN, WELCHE SOLLTEN WIR EINSCHRÄNKEN, UND WELCHE SOLLTEN WIR IN IHREM UMFANG BELASSEN?			
	(KREUZEN SIE BITTE IN JEDER ZEILE DAS ZUTREFFENDE FELD AN)	Ausbauen	Im Umfang belassen	Ein-schränken
a	Spielmöglichkeiten	15 %	86 %	---
b	Erholungs- und Entspannungsphasen	27 %	73 %	---
c	Aufenthalt im Freien	24 %	77 %	---
d	Spaziergänge und Ausflüge	36 %	64 %	---
e	Feste und Feiern	9 %	87 %	4 %

C: Zusammenarbeit von Eltern und Kita-Team

16.	Wie zufrieden sind Sie insgesamt mit der Zusammenarbeit von Eltern und Kita-Team (z.B. Informationsaustausch, Mitgestaltungsmöglichkeiten u.a.)? (KREUZEN SIE BITTE DAS ZUTREFFENDE FELD AN)	54 % Sehr zufrieden 40 % Eher zufrieden 6 % Eher unzufrieden --- Sehr unzufrieden
-----	---	--

	WIE ZUFRIEDEN SIND SIE MIT DEN FOLGENDEN FORMEN DER ZUSAMMENARBEIT VON ELTERN UND KITA-TEAM?			
	(KREUZEN SIE BITTE IN JEDER ZEILE DAS ZUTREFFENDE FELD AN)	Sehr zufrieden	Eher zufrieden	Sehr unzufrieden
a	... mit den Informationstafeln, Plakaten, Elternbriefen usw.	76 %	21 %	1 %
b	... mit den „Tür- und Angelgesprächen“	73 %	26 %	1 %
c	... mit den vereinbarten Gesprächen (z.B. Entwicklungsgespräche)	66 %	25 %	3 %
d	... mit den Elternabenden	75 %	21 %	---
e	... mit den Mitgestaltungsmöglichkeiten bei Projekten und Veranstaltungen	79 %	22 %	---

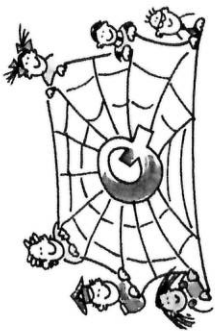


	WIE ZUFRIEDEN SIND SIE MIT DEN FOLGENDEN INHALTEN DER ZUSAMMENARBEIT VON ELTERN UND KITA-TEAM?				
	(KREUZEN SIE BITTE IN JEDER ZEILE DAS ZUTREFFENDE FELD AN)	Sehr zufrieden	Eher zufrieden	Eher unzufrieden	Sehr unzufrieden
18.	Ich bin ...				
a	... mit den Informationen über die Gestaltung des Tagesablaufs	71 %	25 %	4 %	---
b	... mit den Informationen über Bildungs- und Lernangebote	56 %	35 %	9 %	---
c	... mit dem Informationsaustausch über die Entwicklung und das Verhalten meines Kindes	54 %	39 %	4 %	3 %
d	... mit der Vermittlung von pädagogischem Wissen	51 %	40 %	10 %	---

	WELCHE INHALTE DER ZUSAMMENARBEIT VON ELTERN UND KITA-TEAM SOLLTEN WIR AUSBAUEN, WELCHE SOLLTEN WIR EINSCHRÄNKEN, UND WELCHE SOLLTEN WIR IN IHREM UMFANG BELASSEN?			
	(KREUZEN SIE BITTE IN JEDER ZEILE DAS ZUTREFFENDE FELD AN)	Ausbauen	Im Umfang belassen	Ein-schränken
19.	Informationen über die Gestaltung des Tagesablaufs	25 %	75 %	---
b	Informationen über Bildungs- und Lernangebote	50 %	50 %	---
c	Informationsaustausch über die Entwicklung meines Kindes	39 %	61 %	---
d	Vermittlung von pädagogischem Wissen	42 %	58 %	---

20.	Wurde Ihr Kind in den letzten zwei Jahren in der Kita „eingewöhnt“? (KREUZEN SIE BITTE DAS ZUTREFFENDE FELD AN)	54 % Ja 46 % Nein	→ (WEITER MIT FRAGE 21) → (WEITER MIT FRAGE 22)
-----	--	----------------------	--

21.	Wie zufrieden waren Sie mit der Eingewöhnungsphase? (KREUZEN SIE BITTE DAS ZUTREFFENDE FELD AN)	78 % Sehr zufrieden 19 % Eher zufrieden 3 % Eher unzufrieden --- Sehr unzufrieden
-----	--	--



Stärken-Schwächen-Profil der Kita „Zwergenhaus“ Oranienburg/OT Friedrichsthal

Elternbefragung im KomNet-Quaki, 2012

Gruppe	Organisation der Kita	Pädagogische Angebote	Zusammenarbeit Eltern ↔ Kita	Sicherheit
Stärken	<p><i>Öffnungszeiten</i></p> <p><i>Bringzeitregelung</i></p> <p><i>Kita-Leitung</i></p> <p><i>Kita-Ausschuss</i></p> <p><i>Strukturelle Rahmenbedingungen:</i></p> <ul style="list-style-type: none"> - Erreichbarkeit - Sauberkeit - Raumausstattung - Gestaltung der Außenspielfläche - Getränkebereitstellung - Gruppensammensetzung 	<p><i>Pädagogisches Angebot insgesamt</i></p> <p><i>Pädagogisches Konzept</i></p> <p><i>Bildungsangebote:</i></p> <ul style="list-style-type: none"> - Bewegungserziehung - Gesundheitserziehung - Spracherziehung - Medienerziehung - Soziale Erziehung - Interkulturelle Erziehung - Umwelterziehung - Verkehrserziehung und Technik - Mathematisch-naturwissenschaftliche E. - Rhythmisch-musikalische Erziehung - Künstlerische Erziehung <p><i>Weitere Lern- und Erholungsangebote</i></p> <ul style="list-style-type: none"> - Spielmöglichkeiten - Erholungsphasen - Aufenthalt im Freien - Feste/Feiern 	<p><i>Zusammenarbeit von Eltern und Kita-Team insgesamt</i></p> <p><i>Formen der Zusammenarbeit:</i></p> <ul style="list-style-type: none"> - Informationsauslagen, Elternbriefe - Tür- und Angelgespräche - vereinbarte Gespräche - Elternabende - Mitgestaltungsmöglichkeiten <p><i>Inhalte der Zusammenarbeit:</i></p> <ul style="list-style-type: none"> - Informationen zur Tagesgestaltung - Informationen zu Bildungsangeboten - Informationen zur Kindesentwicklung - Pädagogische Informationen <p><i>Eingewöhnungsphase</i></p>	<ul style="list-style-type: none"> - im Haus - beim Aufenthalt im Freien (Außenspielfläche) - auf Spaziergängen/Ausflügen
Stärken mit Abstrichen	<p><i>Strukturelle Rahmenbedingungen:</i></p> <ul style="list-style-type: none"> - Essenangebot 	<p><i>Weitere Lern- und Erholungsangebote</i></p> <ul style="list-style-type: none"> - Spaziergänge/Ausflüge 		
Schwächen	<p><i>Schließzeitregelung</i></p> <p><i>Strukturelle Rahmenbedingungen:</i></p> <ul style="list-style-type: none"> - Gruppengröße 			
Mängel				